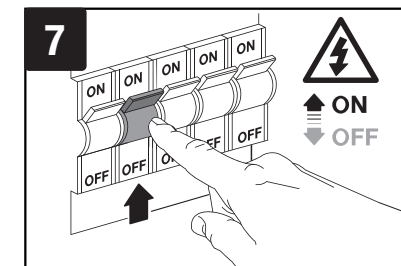


* See page 3 and 4 for glue, preparation, curing and safety information.

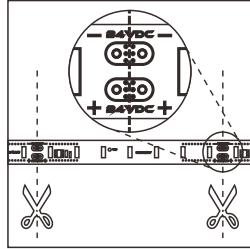


CHROMAFLEX

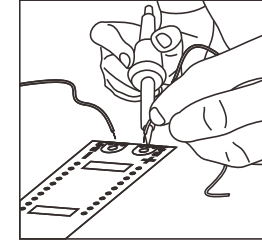
IMPORTANT PREPERATION:



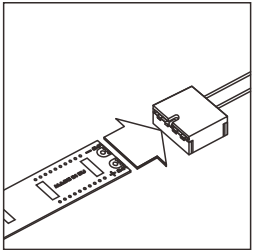
1. Clean surfaces carefully before fitting and ensure that the double sided tape or adhesive sticks properly to the surface.



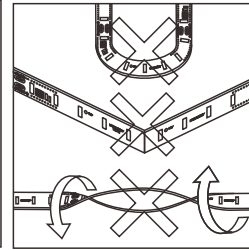
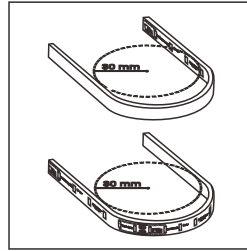
2. Strip can only be cut on the cutter guide line



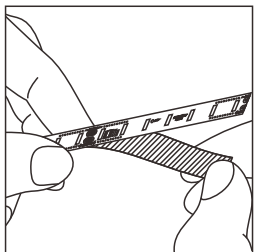
3. Soldering should be at a maximum of 350 degrees for up to 2 seconds.



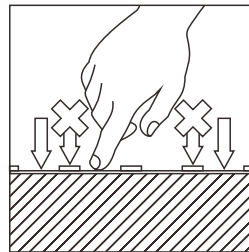
4. When using Chromaflex connectors ensure all connections are tight and secure



5. Do not bend or fold the tape as this could risk damaging it.



6. Gently remove backing paper



7. Gently apply the tape to the surface ensuring it is fully adhered.

FOR GLUE USE:

Preparation before bonding

- Clean the surface.
- Wipe down both bonding surfaces to remove dust, oil and moisture.
- Use alcohol or a suitable cleaning agent.
- Let the surfaces dry completely before applying glue.
- Protect the surrounding area.
- Cover nearby surfaces with newspaper, plastic sheeting or other protective materials.
- This prevents accidental glue splashes from damaging or contaminating surrounding items.

Glue application steps

- Open the glue tube.
- Follow the packaging instructions to open the silicone glue.
- Some bottles may require removing a foil seal or cutting the tube tip.
- Squeeze out the glue.
- Gently squeeze the bottle or tube based on the bonding area size.
- For small areas, use a toothpick, needle or fine tool to apply a small amount.
- For larger areas, apply directly - but control the amount to avoid overflow and cleanup issues.
- Spread evenly.
- Use a scraper, brush or similar tool to spread the glue across the bonding surface.
- Make sure coverage is complete and thickness is uniform.
- If bonding two surfaces, apply glue to both.

Glue bonding instructions

- Apply the glue, then immediately align and press the two objects together.
- Aim to position them correctly the first time - avoid shifting or readjusting, as this weakens the bond.
- Apply pressure.
- After bonding, apply firm pressure to ensure close contact.
- This helps the glue fill any gaps or uneven surfaces, improving strength.
- Use clamps, adhesive tape, or other supports to hold the objects in place until the glue sets.
- Clean excess glue.
- If glue seeps out during bonding, wipe it off right away with a damp cloth or towel. Don't let it dry - It will be harder to remove later.

Curing and drying guidelines

- Allow time to cure.
- Silicone glue typically surface cures in 30 minutes and fully cures in 4-6 hours at room temperature (around 25 °C)
- Keep the bonded items stable and avoid movement or pressure during this time to ensure a strong bond.
- Control the environment.
- Temperature and humidity affect curing speed.
- Warmer conditions speed up curing; cooler or humid environments slow it down or cause incomplete curing.
- Work in a dry, well-ventilated area for the best results.
- Check the bond.
- Once cured, gently test the bond by pressing or pulling the area.
- If it feels loose or shows cracks, identify the issue then clean the surface and re-apply the glue if needed.

Silicone glue safety and storage

- Avoid skin and eye contact.
- Silicone glue can irritate skin and eyes.
- If it touches skin, rinse with plenty of water.
- If it gets in your eyes, rinse immediately and seek medical help.
- Keep away from fire.
- Silicone glue may be flammable.
- Keep it away from heat sources, flames, and flammable materials.
- No smoking or open flames during use.
- Ensure good ventilation.
- Use in a well ventilated area to disperse fumes.
- Indoors, open windows or use fans to maintain airflow.
- Store properly.
- Seal the glue tightly after use.
- Store in a cool, dry place away from sunlight, heat and humidity.
- Keep out of reach of children.

CHROMAFLEX

GB**IMPORTANT INSTALLATION INFORMATION**

- Installation should be carried out by a qualified electrician in accordance with the latest edition of the National wiring regulations.
- The LED Strip operates at 24V DC.
- A LED Driver is required (not included).
- When connecting to an LED 24V Driver, ensure that the polarity is correct. The strip may be damaged if connected incorrectly.
- Before commencing installation or maintenance, ensure electricity is switched off at the mains.
- Ensure that ALL electrical connections are tight with no loose strands, including factory connections.
- tc: 80°C ta: -20°C - 45°C
- Basic insulation for SELV operation only, mounting surface of LED module
- To install the LED Driver please refer to their own instructions.
- Ensure when applying strip to surface, it is smooth and clean.
- Care should be taken when being handled and installed

FR**INFORMATION IMPORTANTE CONCERNANT L'INSTALLATION**

- L'installation doit être effectuée en conformité avec la dernière édition de la réglementation nationale de câblage en vigueur par un professionnel qualifié.
- Le bandeau LED fonctionne sur du 24V DC.
- Un driver LED DC s'avère nécessaire (non inclus).
- Lors de la connexion à un driver LED 24V, assurez-vous que la polarité est correcte. Le bandeau peut se retrouver endommagé s'il est connecté de façon incorrecte.
- Avant de commencer l'installation ou la maintenance, assurez-vous que l'alimentation secteur est coupée (sur « off »).
- Assurez-vous que TOUTES les connexions électriques sont bien serrées, sans aucun brin débranché, et ce même pour les connexions effectuées en usine.
- tc: 80°C ta: -20°C - 45°C
- Pour l'installation du driver LED consultez la notice correspondante.
- s'assurer lors de l'application de la bande à la surface, il est lisse et propre
- Des précautions doivent être prises lors de la manipulation et de l'installation

DE**WICHTIGE INFORMATIONEN ZUR INSTALLATION**

- Die Installation muss gemäß der neuesten Ausgabe der nationalen elektrischen Anschlussvorschriften von einem qualifizierten Elektriker durchgeführt werden.
- Die LED-Leiste arbeitet bei 24V DC.
- Ein DC LED-Treiber ist erforderlich (nicht im Lieferumfang enthalten)
- Stellen Sie bei der Verbindung mit einem LED-Treiber ass die Polarität korrekt ist. Die Leiste kann beschädigt werden, wenn sie nicht richtig verbunden wurde.
- Stellen Sie vor Beginn der Installation oder Wartung sicher, dass die Stromversorgung unterbrochen ist.
- Stellen Sie sicher, dass ALLE elektrischen Verbindungen estsitzen und keine losen Litzen aufweisen, einschließlich in der Fabrik vorgefertigter Verbindungen.
- tc: 80°C ta: -20°C - 45°C
- Bitte berücksichtigen Sie für die Installation des LED-Treibers die dem LED-Treibers beiliegende Anleitung.
- Stellen Sie sicher, dass der Streifen beim Auftragen auf die Oberfläche glatt und sauber ist.
- Bei der Handhabung und Installation ist Vorsicht geboten

IT**IMPORTANTI INFORMAZIONI PER L'INSTALLAZIONE**

- L'installazione deve essere eseguita da un elettricista qualificato e deve essere in conformità con l'ultima edizione del National Wiring Regulations.
- La striscia LED è esercita a 24V CC.
- Con la striscia va utilizzato un driver LED. (NON IN DOTAZIONE).
- Quando la si collega a un driver LED , assicurarsi che la polarità sia corretta. La striscia può danneggiarsi se non viene collegata correttamente.
- Assicurarsi che tutti i contatti siano aderenti e che non vi siano fili allentati.
- tc: 80°C ta: -20°C - 45°C
- Per installare il driver LED e consultare le istruzioni.
- Assicurare quando si applica la striscia alla superficie, è liscia e pulita
- Prestare attenzione durante la movimentazione e l'installazione

NL

BELANGRIJKE INSTALLATIE-INFORMATIE

- De installatie moet worden uitgevoerd door een gekwalificeerde elektricien, in overeenstemming met de toepasselijke nationale veiligheidsvoorschriften voor elektrische installaties.
- De LED-strip werkt op 24V DC.
- Voor deze strip dient een A RGB LED-driver te worden gebruikt (NIET MEEGELEVERD).
- Zorg bij het verbinden met een LED-driver en ervoor dat de polariteit correct is. De strip kan worden beschadigd als hij onjuist wordt verbonden.
- Zorg er voorafgaand aan installatie of onderhoud voor dat de elektriciteit bij de netwerkaansluiting is uitgeschakeld.
- Zorg ervoor dat ALLE elektrische verbindingen stevig vast zitten zonder losse draden.
- tc: 80°C ta: -20°C - 45°C
- Voor de installatie van de LED-driver dient u de instructies daarvan te raadplegen.
- zorg ervoor dat bij het aanbrengen van strip op het oppervlak, het glad en schoon is
- Wees voorzichtig bij het hanteren en installeren

ES

INFORMACIÓN IMPORTANTE PARA LA INSTALACIÓN

- La instalación debe ser realizada por un electricista calificado de acuerdo con la última edición de las normativas nacionales de cableado
- La tira LED funciona a 24V CC.
- Requiere un dispositivo controlador de LED de (no incluido).
- Cuando conecte un controlador de LED, asegúrese de que la polaridad sea correcta. La tira puede dañarse si se conecta incorrectamente.
- Aísle de la red eléctrica antes de la instalación o el mantenimiento.
- Asegúrese de que TODAS las conexiones eléctricas estén bien ajustadas, sin hilos sueltos, incluso las conexiones de fábrica.
- tc: 80°C ta: -20°C - 45°C
- Con esta tira se debe utilizar un controlador de LED de 24V CC.
- Para instalar el controlador de LED consulte sus instrucciones.
- asegúrese de aplicar la tira a la superficie, es suave y limpia
- Se debe tener cuidado al manipularlo e instalarlo.

SE

VIKTIG INSTALLATIONSINFORMATION

- Installationen ska utföras av en kvalificerad elektriker i enlighet med aktuella nationella bestämmelser om elinstallation.
- Denna LED-Strip drivs med 24V DC.
- En 24V DC LED-driver krävs (ej inkluderad).
- Se till att polariteten är korrekt vid anslutning till en LED-drivenhet. Stripen kan skadas om den kopplas in felaktigt.
- Stäng alltid av nätströmmen vid reparationer eller montering.
- Se till att ALLA elektriska anslutningar sitter fast ordentligt och inte har några lösa kopplingar (även fabriksgjorda anslutningar)
- tc: 80°C ta: -20°C - 45°C
- En 24V DC LED-driver ska användas med denna strip.
- Se instruktionerna för LED-drivern för information om hur denna ska installeras.
- Se till att det är smidigt och rent när du applicerar remsor till ytan.
- Var försiktig vid hantering och installation

GB**Environmental Protection (W.E.E.E.) – Aurora's WEEE Reg.No. WEE/BG0130YX (UK Only)**

Waste Electrical & Electronic Equipment Regulations (WEEE) requires that any of our products showing this marking (left) must not be disposed of with other household or commercial waste. Aurora does not levy any WEEE disposal charges to its customers for affected WEEE related products. To prevent possible harm to the environment or human health from uncontrolled waste disposal, please separate any such product from other waste types and recycle it responsibly at your local facilities. Check with your Local Authority, Recycling Centre or retailer for recycling advice. If, when you purchased any Aurora product, your supplier included a WEEE disposal fee, you should then contact your supplier for advice on his take back of the product for the correct disposal.

GUARANTEE

This product is guaranteed for a period of 5 years from the date of purchase. The guarantee is invalid in the case of improper use, installation, tampering, and removal of the Q.C. date label, installation in an improper working environment or installation not according to the current edition of the National Wiring Regulations. Should this product fail during the guarantee period it will be replaced free of charge, subject to correct installation and return of the faulty unit. Aurora does not accept responsibility for any installation costs associated with the replacement of this product. This warranty is in addition to the statutory rights in your country of purchase. Aurora reserves the right to alter specifications without prior notice.

FR**Protection de l'environnement (D.E.E.E.) – N° d'inscription DEEE d'Aurora en Grande-Bretagne WEE/BG0130YX (Royaume-Uni uniquement)**

Les Règlements relatifs aux déchets d'équipements électriques et électroniques (DEEE) exigent que nos produits portant ce marquage (à gauche) ne soient pas jetés avec d'autres ordures ménagères ou déchets commerciaux. Aurora Limited ne prélève aucune taxe d'éco-contribution à ses clients pour les produits concernés par la réglementation DEEE. Afin de prévenir tout risque pour l'environnement ou la santé publique, veuillez ne pas jeter ce type de produits avec les autres déchets et le recycler de manière responsable auprès de vos installations locales. Veuillez vous rapprocher des autorités compétentes, des centres de recyclage ou de votre distributeur pour des conseils concernant le recyclage de ces produits. Si, lorsque vous avez acheté un produit Aurora, votre fournisseur a inclus des frais d'élimination des DEEE, veuillez contacter votre fournisseur pour obtenir des conseils sur sa reprise du produit pour son élimination appropriée.

GARANTIE

Ce produit est garanti pour une période de 5 ans à partir de la date d'achat. La garantie n'est pas valable dans le cas d'une mauvaise utilisation ou installation, d'une altération et du retrait de l'étiquette de contrôle de qualité, d'une installation dans un environnement mal approprié ou d'une installation non-conforme à la dernière édition du Règlement national de câblage. Si ce produit tombe en panne pendant la période de garantie, il sera remplacé gratuitement, sous réserve d'une installation correcte et du renvoi de l'unité défectueuse. Aurora n'accepte aucune responsabilité pour les coûts d'installation associés au remplacement de ce produit. Cette garantie est en sus des droits légaux dans votre pays d'achat. Aurora se réserve le droit de modifier les spécifications sans préavis

DE**Umweltschutz (W.E.E.E.) – Auroras WEEE-Registrierungsnummer WEE/BG0130YX (nur GB)**

Die WEEE-Richtlinie (Elektro- und Elektronikgeräte-Abfall-Richtlinie) schreibt vor, dass keines unserer Produkte, das diese Kennzeichnung (links) trägt, mit anderen Haushalts- oder kommerziellen Abfällen zusammen entsorgt werden darf. Aurora erhebt keine WEEE-Entsorgungsgebühren von ihren Kunden für von der WEEE-Richtlinie betroffene Produkte. Um mögliche Schäden für die Umwelt oder die Gesundheit von Personen durch unkontrollierte Abfallentsorgung zu vermeiden, trennen Sie bitte all solche Produkte von anderen Abfallarten und lassen Sie es vor Ort fachgerecht recyceln. Fragen Sie bei den örtlichen Behörden, Recyclingstandorten oder Einzelhändlern hinsichtlich einer Recycling-Beratung nach. Wenn ein Anbieter bei dem Kauf eines Aurora-Produkts eine WEEE-Entsorgungsgebühr erhoben hat, so sollten Sie diesen fragen, wie das Produkt für eine fachgerechte Entsorgung zurückgenommen wird.

GARANTIE

Dieses Produkt hat eine Garantiedauer von 5 Jahren ab dem Kaufdatum. Die Garantie entfällt im Falle von unsachgemäßem Gebrauch, Installation, Fälschung und Entfernung des Datumsetiketts, der Installation in einer ungeeigneten Arbeitsumgebung oder einer Installation, die nicht den nationalen elektrischen Anschlussvorschriften genügt. Sollte dieses Produkt während der Garantiedauer ausfallen, wird es gebührenfrei ausgetauscht, wenn es korrekt installiert worden ist und das fehlerhafte Gerät zurückgegeben wird. Aurora haftet nicht für Installationskosten, die mit dem Austausch dieses Produkts zusammenhängen. Diese Garantie gilt zusätzlich zu den gesetzlichen Rechten des Landes, in dem Sie den Kauf getätigt haben. Aurora behält sich das Recht vor, ohne vorherige Benachrichtigung die Spezifikationen zu ändern.

IT**Protezione ambientale (RAEE) – Reg. RAEE n. WEE/BG0130YX Aurora (Solo UK)**

La Direttiva concernente i Rifiuti di apparecchiature elettriche ed elettroniche (RAEE) prevede che tutti i nostri prodotti che presentano questo simbolo (a sinistra) non debbano essere smaltiti assieme ad altri rifiuti domestici o commerciali. Aurora non addebita alcun onere di smaltimento RAEE ai propri clienti per prodotti RAEE. Per evitare possibili danni all'ambiente o alla salute umana derivanti da uno smaltimento non controllato dei rifiuti, separate tali prodotti da altri tipi di rifiuti e riciclateli responsabilmente presso i centri di smaltimento locali. Consultate l'Agenzia competente, il centro di smaltimento o il rivenditore locali su come smaltire il prodotto. Se, all'acquisto di un prodotto Aurora, il fornitore ha imposto una sovrattassa per lo smaltimento RAEE, si consiglia di contattarlo per informazioni sulla restituzione del prodotto per il corretto smaltimento.

GARANZIA

Il prodotto è garantito nel paese di acquisto per un periodo di 5 anni dalla data di acquisto. La garanzia non è valida in caso di uso improprio, installazione scorretta, manomissione, rimozione dell'etichetta della data del Q.C. (controllo qualità), installazione in ambiente di lavoro inadeguato o installazione in violazione all'ultima edizione delle Normative nazionali di cablaggio. In caso di guasto durante il periodo di validità della garanzia, il prodotto verrà sostituito a titolo gratuito, previa verifica della corretta installazione e restituzione dell'unità difettosa. Aurora non accetta alcuna responsabilità per eventuali costi di installazione associati alla sostituzione del prodotto. La presente garanzia rappresenta un supplemento ai diritti legali applicabili nel paese di acquisto. Aurora si riserva il diritto di modificare le specifiche senza preavviso.

NL**milieubescherming (W.E.E.E.) - Aurora WEEE Reg.No. WEE/BG0130YX (alleen in het VK) alleen van toepassing in de UK**

De richtlijn voor afvalproducten van elektrische en elektronische apparatuur (WEEE) schrijft voor dat onze producten die van deze markering (links) zijn voorzien niet met ander huishoudelijk of commercieel afval mogen worden weggevoerd. Aurora brengt klanten geen WEEE-afvalkosten in rekening voor WEEE-gerelateerde producten waarop dit van toepassing is. Ter voorkoming van mogelijke schade aan het milieu of de menselijke gezondheid door onbeheerde afvalverwijdering, verzoeken wij u deze producten van andere afvaltypes te scheiden en ze op verantwoorde wijze bij uw plaatselijke milieustraat te recyclen. Raadpleeg uw plaatselijke gemeente, milieustraat of detailhandel voor recycle-advies. Als uw leverancier u bij de aankoop van een Aurora-product WEEE-afvalkosten in rekening heeft gebracht, dient u contact met uw leverancier op te nemen over advies betreffende het terugnemen van het product voor correcte afvalverwerking.

GARANTIE

Dit product is gegarandeerd voor een periode van 5 jaar en vanaf de aankoopdatum. De garantie is ongeldig in het geval van onjuist gebruik, onjuiste installatie, sabotage, en verwijdering van het kwaliteitscontrolelabel, installatie in een ongeschikte werkomgeving of installatie die niet in overeenstemming is met de huidige editie van de nationale bedravingsvoorschriften. Als dit product tijdens de garantieperiode defecten vertoont, wordt het gratis vervangen, behoudens juiste installatie, en na retournering van het defecte product. Aurora aanvaardt geen verantwoordelijkheid voor installatiekosten die verbonden zijn aan de vervanging van dit product. Deze garantie wordt verstrekt naast de wettelijke rechten in uw land van aankoop.

ES**Protección medioambiental (W.E.E.E.) – Normativa WEEE de Aurora nº WEE/BG0130YX (Solo Reino Unido)**

La normativa en materia de residuos de equipos eléctricos y electrónicos (WEEE) exige que cualquiera de nuestros productos que muestre esta marca (izquierda) no pueda ser eliminado junto con otros residuos comerciales o domésticos. A fin de evitar posibles daños al medioambiente o a la salud humana como consecuencia de la eliminación de residuos, por favor, separe estos productos de otros productos de desecho y reciclelo de manera responsable en sus instalaciones locales. Consulte con las autoridades locales, centros de reciclaje o minoristas si precisa de asesoramiento en materia de reciclado.

GARANTÍA

Este producto tiene garantía por un periodo de 5 años a partir de la fecha de compra. La garantía quedará invalidada en caso de uso, instalación o manipulación inadecuados, retirada de la etiqueta de fecha Q.C., instalación de un entorno de trabajo inadecuado o instalación no acorde con la Normativa Nacional de Cableado. En caso de que se produzca un fallo durante el periodo de garantía, será sustituido por otro de modo gratuito siempre que la instalación haya sido correcta y sujeto a la devolución de la unidad defectuosa. Aurora no acepta responsabilidad alguna por cualesquiera costos de instalación asociados con la sustitución de este producto. Esta garantía se suma a los derechos legales del país donde adquiriera el producto. Aurora se reserva el derecho a alterar las especificaciones sin notificación previa.

SE**Miljöskydd (W.E.E.E.) – Aurora's WEEE Reg. Nr. WEE/BG0130YX (Enbart Storbritannien)**

Enligt WEEE-direktivet (Waste Electrical & Electronic Equipment Regulations) får inga produkter med denna märkning (symbolen till vänster) kastas i hushållsoporna eller tillsammans med annat kommersiellt avfall. Aurora debiterar inte sina kunder några WEEE-miljöavgifter för berörda elektriska produkter. Osoraterat avfall riskerar att skada miljön och människors hälsa. Särskilt därför allt elavfall från andra typer av avfall och se till att det deponeras hos kommunens återvinningscentral. Din kommun, lokala återvinningscentral eller lokala återförsäljare kan ge mer information om återvinning. Om försäljaren har debiterat en avgift för WEEE-bortskaffning vid inköpet av Aurora-produkten är försäljaren skyldig att ta emot och bortskaffa den utjänta produkten på ett korrekt sätt.

GARANTI

Denna produkt omfattas av 5 års garanti från och med inköpsdatumet. Garantin upphör att gälla vid felaktig användning eller installation, ingrepp, borttagande av etiketten med kvalitetskontrolldatum, installation i olämplig miljö eller installation som inte utförs enligt gällande bestämmelser för elinstallation. Om produkten upphör att fungera under garantiperioden ersätts den kostnadsfritt under förutsättning att installationen utförts korrekt och att den felaktiga produkten returneras. Aurora ansvarar inte för eventuella installationskostnader i samband med utbyte av produkten. Denna garanti gäller utöver lagstadgade rättigheter i inköpslandet. Aurora förbehåller sig rätten att ändra specifikationerna utan förvarning.

UAE**الحماية البيئية (الوانح فضلات الأجهزة الكهربائية والالكترونية (W.E.E.E.) . رقم التسجيل وفقاً للوانح WEEE لشركة Aurora هو WEE/BG0130YX(المملكة المتحدة فقط)**

تتطلب لوانح فضلات الأجهزة الكهربائية والالكترونية (WEEE) أن أي من محتاجاتها التي تظهر عليها هذه العلامة (الموضحة جهة اليسار) يجب عدم التخلص منها مع الفضلات المنزلية أو التجارية الأخرى. ولا تحتفل شركة Aurora أي مضاريف للتخلص من المنتج وفقاً للوانح WEEE لعمالها نظير المنتجات المتأثرة فيما يخص بلوانح WEEE. ولتجنب الضرر المحتمل للبيئة أو لصحة الإنسان عند التخلص من الفضلات بدون سيطرة، يُرجى فصل أي منتج من هذه المنتجات عن أي أنواع فضلات أخرى وإعادة تدويرها بأسلوب يتسم بالمسؤولية مرافقكم المحلية. راجع مع السلطة المحلية، أو مركز التدوير أو تاجر التجارة للحصول على المشورة بخصوص التدوير. وعند شرائك أحد منتجات Aurora، وعند حصول رسم المنتج وفقاً للوانح WEEE، يجب عليك أن تتصل بالمتعهد للحصول على المشورة عن قيامه بأخذ المنتج للتخلص منه بكيفية سليمة.

الضمان

هذا المنتج مضمون لمدة ثلاث سنوات من تاريخ الشراء. وهذا الضمان لا يسري مفعوله في حالة سوء الاستعمال أو سوء التركيب أو العبث بالمنتج أو إزالة بطاقة تاريخ مراقبة الجودة، أو عند التركيب في مكان غير ملائم بوساط العمل أو عند تركيبه على نحو غير مطابق للقطعة الحالية من اللوانح الوطنية لتوصيلات الأسلاك. وإذا أخفق هذا المنتج أثناء فترة الضمان فسوف يتم استبداله مجاناً ويخضع ذلك للتركيب السليم وارجاع الوحدة الخالفة. ولا تقبل شركة Aurora لمسؤولية عن أي تكاليف التركيب مرتبطة باستبدال هذا المنتج. وهذا الضمان هو بالإضافة إلى حقوق الشراء القانونية في بلادكم. وتحفظ Aurora بالحق في تعديل المواصفات بدون إشعار مسبق.